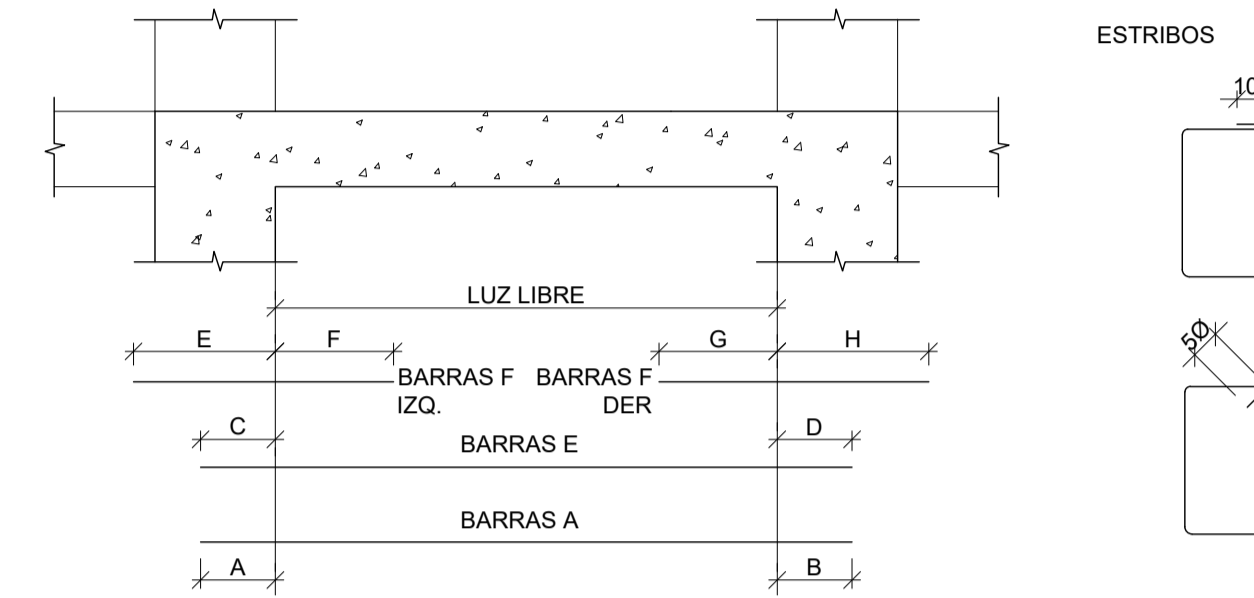


PLANILLA DE VIGAS

VIGA	ARMADURA LONGITUDINAL										ESTRIBOS APOYO IZQUIERDO				ESTRIBOS CENTRO			ESTRIBOS APOYO DERECHO				OBSERVACIONES			
	No.	A	BARRAS A	B	E	F	BARRAS F IZQ.	C	BARRAS E	D	BARRAS F DER.	G	H	CANT.	RAMAS	Ø	SEP.	RAMAS	Ø	SEP.	CANT.		RAMAS	Ø	SEP.
V201	400		2Ø16	400				300	2Ø12	300								2	6	200					VER DETALLE 05-S5.0 / BARRAS INTERMEDIAS Ø6@200
V202	400		2Ø16	C				300	2Ø12	C	2Ø16	1500	C					2	8	200					BARRAS INTERMEDIAS Ø6@200
V203	C		2Ø16	C	C	1500	2Ø16	C	2Ø12	C	2Ø16	1500	C					2	8	200					BARRAS INTERMEDIAS Ø6@200
V204	C		2Ø16	C	C	1500	2Ø16	C	2Ø12	C	2Ø16	1500	C					2	8	200					BARRAS INTERMEDIAS Ø6@200
V205	C		2Ø16	1500	C	1500	2Ø16	C	2Ø12	1500								2	8	200					BARRAS INTERMEDIAS Ø6@200
V206	1500		2Ø12	1500				1500	2Ø16	1500								2	8	200					BARRAS INTERMEDIAS Ø6@200
V207	1500		2Ø16	400				1500	2Ø12	300								2	8	200					BARRAS INTERMEDIAS Ø6@200
V208	500		2Ø20	C				400	2Ø16	C	2Ø16	1500	C					2	8	150					BARRAS INTERMEDIAS Ø6@200
V209	C		2Ø20	C	C	1500	2Ø16	C	2Ø16	C	2Ø16	1500	C					2	8	150					BARRAS INTERMEDIAS Ø6@200
V210	C		2Ø20	C	C	1500	2Ø16	C	2Ø16	C	2Ø16	1500	C					2	8	150					BARRAS INTERMEDIAS Ø6@200
V211	C		2Ø20	1500	C	1500	2Ø16	C	2Ø16	1000								2	8	150					BARRAS INTERMEDIAS Ø6@200
V212	1000		2Ø16	1000				1500	2Ø20	1500								2	8	150					BARRAS INTERMEDIAS Ø6@200
V213	1500		2Ø20	500				1000	2Ø16	400								2	8	150					BARRAS INTERMEDIAS Ø6@200
V214	500		2Ø20	C				300	2Ø12	C	2Ø16	1500	C					2	6	200					VER DETALLE 06-S5.0 / BARRAS INTERMEDIAS Ø6@200
V215	C		2Ø20	C	C	1500	2Ø16	C	2Ø12	C	2Ø16	1500	C					2	6	200					VER DETALLE 06-S5.0 / BARRAS INTERMEDIAS Ø6@200
V216	C		2Ø20	C	C	1500	2Ø16	C	2Ø12	C	2Ø16	1500	C					2	6	200					VER DETALLE 06-S5.0 / BARRAS INTERMEDIAS Ø6@200
V217	C		2Ø20	1000	C	1500	2Ø16	C	2Ø12	1000								2	6	200					VER DETALLE 06-S5.0 / BARRAS INTERMEDIAS Ø6@200
V218	1000		2Ø12	1000				1500	2Ø20	1500								2	6	200					VER DETALLE 06-S5.0 / BARRAS INTERMEDIAS Ø6@200
V219	1000		2Ø20	500				1000	2Ø12	300								2	6	200					VER DETALLE 06-S5.0 / BARRAS INTERMEDIAS Ø6@200
V220	400		2Ø16	C				300	2Ø12	C	1Ø10	1000	C					2	6	200					BARRAS INTERMEDIAS Ø6@200
V221	C		2Ø16	400	C	1000	1Ø10	C	2Ø12	300								2	6	200					BARRAS INTERMEDIAS Ø6@200
V222	400		2Ø16	C				300	2Ø12	C	1Ø10	1000	C					2	6	200					BARRAS INTERMEDIAS Ø6@200
V223	C		2Ø16	400	C	1000	1Ø10	C	2Ø12	300								2	6	200					BARRAS INTERMEDIAS Ø6@200
V224	400		2Ø16	C				300	2Ø12	C	1Ø10	1500	C					2	6	200					VER DETALLE 03-S5.0 / BARRAS INTERMEDIAS Ø6@200
V225	C		2Ø16	C	C	1500	1Ø10	C	2Ø12	C	1Ø10	1500	C					2	6	200					VER DETALLE 03-S5.0 / BARRAS INTERMEDIAS Ø6@200
V226	C		2Ø16	C	C	1500	1Ø10	C	2Ø12	C	1Ø10	1500	C					2	6	200					VER DETALLE 03-S5.0 / BARRAS INTERMEDIAS Ø6@200
V227	C		2Ø16	C	C	1500	1Ø10	C	2Ø12	C	1Ø10	1500	C					2	6	200					VER DETALLE 03-S5.0 / BARRAS INTERMEDIAS Ø6@200
V228	C		2Ø16	400	C	1500	1Ø10	C	2Ø12	300								2	6	200					VER DETALLE 03-S5.0 / BARRAS INTERMEDIAS Ø6@200

REFERENCIAS DE PLANILLA DE VIGA



NOTAS:

- EN LAS BARRAS A Y E, CUANDO SE INDIQUE EN LAS COLUMNAS DE "A", "B", "C" Y "D" EL SIMBOLO "L" LA ARMADURA DEBE PROLONGARSE LA TOTALIDAD DEL APOYO Y LUEGO TERMINA EN UNA PATA DEL LARGO INDICADO.
- EN LAS BARRAS A Y E, LA LETRA C INDICA ARMADURA CORRIDA.
- LOS ESTRIBOS SE COLOCARAN EN LA LUZ LIBRE DE LA VIGA Y EL PRIMER ESTRIBO SE COLOCARA A LA MITAD DEL PASO INDICADO EN PLANILLA.

1 : 100

No	Descripción	Fecha
1	Envío para coordinación	08.08.2025
2	Envío para coordinación	28.08.2025
3	Envío para coordinación	05.09.2025
4	Envío para construcción	27.10.2025

ANEP AREA DE PROYECTOS
DIRECCIÓN SECTORIAL DE INFRAESTRUCTURA
CONSEJO DIRECTIVO CENTRAL

OBRA: LICEO N°4 CALLE: BLANDEQUES S/N	LOCALIDAD: ARTIGAS DEPARTAMENTO: ARTIGAS	FECHA: N°/MES ESCALA: MEDIDAS
PLANO DE: ESTRUCTURA AZOTEA - PLANILLA DE VIGAS - S3.2		LÁMINA N°: L36
ARQUITECTO: E. COLARDO	TECNICO: ING. ANIBAL PELON Y ASOCIADOS	DESBUJANTE:

E10